

м. Серпуховская
4 минуты от метро пешком

Лот №
1759

🏠 улица Щипок, 9/26с3

279
м²

19 000
руб./м²/год

441 750
руб./месяц

Общая информация

Офисный блок с функциональной планировкой. **НОВЫЙ РЕМОНТ:** везде светлые ламинатные полы, новые потолки и свет, более 15 окон с зеркальным покрытием снаружи, 2 огромных зала, отдельная переговорная, 2 отдельных сан узла, серверная, кухня. Отдельный вход с улицы! Комплекс административно-офисных зданий (особняков) с презентабельным внешним видом, удобным местом расположением в нескольких минутах доступности от Садового кольца и в шаговой доступности от ст. м. Серпуховская, Павелецкая, Добрынинская. Охрана по периметру комплекса. Юр. адрес предоставляется. Этаж 2 - 279 м2.

Дополнительная информация

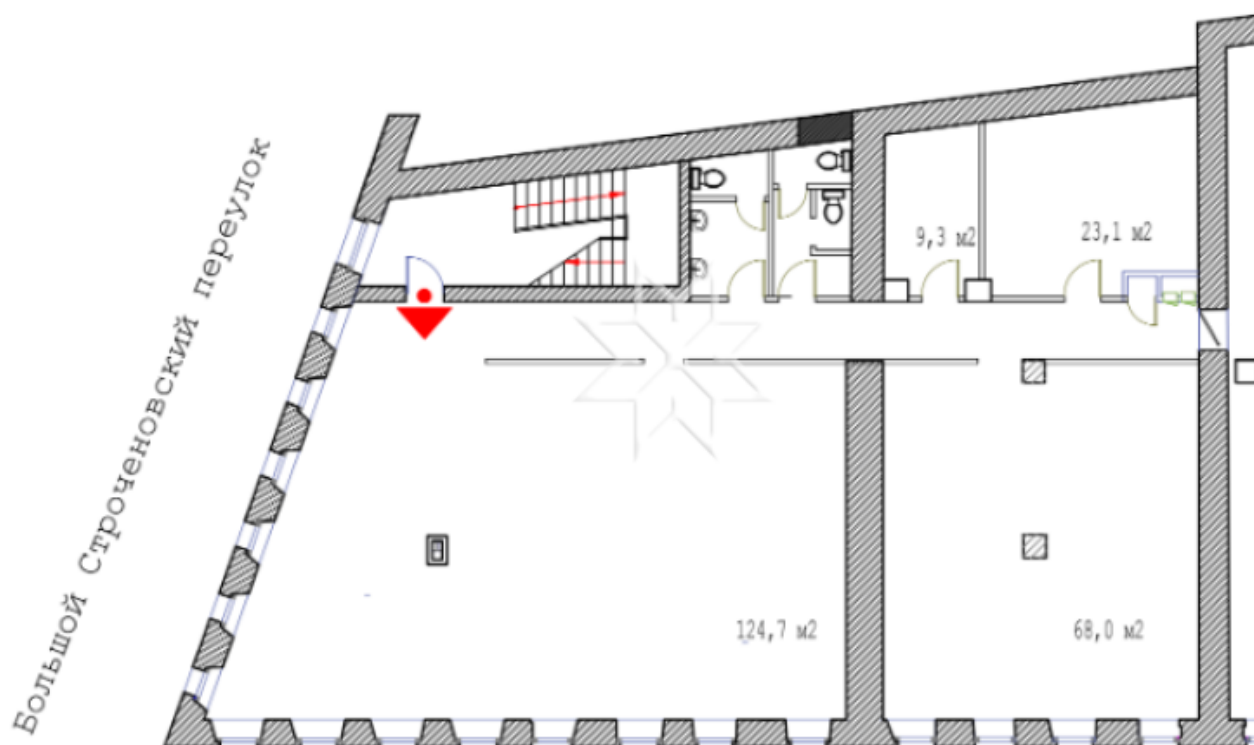
| | | |
|--------------------|-------------------------------|--------------|
| Договор | прямая аренда | |
| ИФНС | 5 | |
| Варианты площадей | Цена за м ² /год | Цена в месяц |
| 279 м ² | 19 000 руб | 441 750 руб |
| Бизнес-центр | "Художественная игрушка" | |
| Здание класса | B+ | |
| Вход | свободный вход | |
| Лифты | | |
| Вентиляция | приточно-вытяжная | |
| Кондиционирование | центральное | |
| Планировка | смешанная | |
| Отделка | с отделкой | |
| Мебель | - | |
| Этаж | 2/3 | |
| Парковка | подземная, наземная | |
| Провайдеры | Билайн, МТС, МГТС, Вымпелком. | |

Условия аренды

Дополнительно оплачивается: электричество, связь. Подземный паркинг: 16.000 руб/м2/год.







*Не является офертой. Указанные условия могут меняться без предварительного уведомления